

Проект 1

Performer:
Project ID:
Company:

Дата: 26.05.2011
Оператор: Мельников Дмитрий

ООО "ПК "ДиодМонтажСервис"

620017, Россия, г.Екатеринбург, пр.Космонавтов, 11"Б", литер "Д",
офис 11

Оператор Мельников Дмитрий
Телефон (343) 253-80-31
Факс (343) 253-80-31
Электронная почта md@diodms.ru

Оглавление

Проект 1

Титульный лист проекта	1
Оглавление	2
СДС "ММЗ" 70-03 LED уличный светильник для освещения автомагистрал...	
Паспорт светильника	3
Котельная	
Резюме	4
Ведомость светильников	5
Вид в плане	6
Светильники (план расположения)	7
Светотехнические результаты	8
Расчетные поверхности (обзор результатов)	9
3D - визуализация	10
Поверхности в помещении	
Расчетная поверхность 1	
Изолинии (Е, вертикальн.)	11
Расчетная поверхность 2	
Изолинии (Е, вертикальн.)	12
Расчетная поверхность 3	
Изолинии (Е, вертикальн.)	13
Расчетная поверхность 4	
Изолинии (Е, вертикальн.)	14
Расчетная поверхность 5	
Изолинии (Е, вертикальн.)	15
Полы	
Изолинии (Е)	16

ООО "ПК "ДиодМонтажСервис"

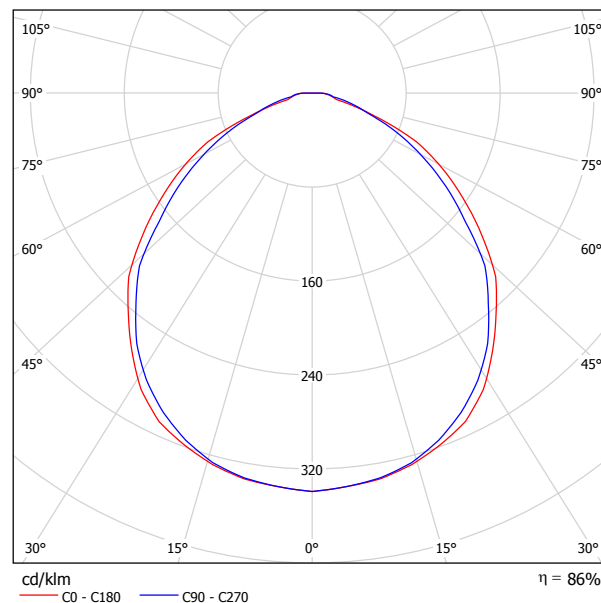
620017, Россия, г.Екатеринбург, пр.Космонавтов, 11"Б", литер "Д",
офис 11

Оператор Мельников Дмитрий
Телефон (343) 253-80-31
Факс (343) 253-80-31
Электронная почта md@diodms.ru

СДС "ММЗ" 70-03 LED уличный светильник для освещения автомагистралей, улиц и парков, а также внутреннего освещения производственных и торговых помещений / Паспорт светильника

Место выхода света 1:

Изображение светильников дается в фирменном каталоге.



Классификация светильников по CIE: 100
CIE Flux Code: 53 85 97 100 86

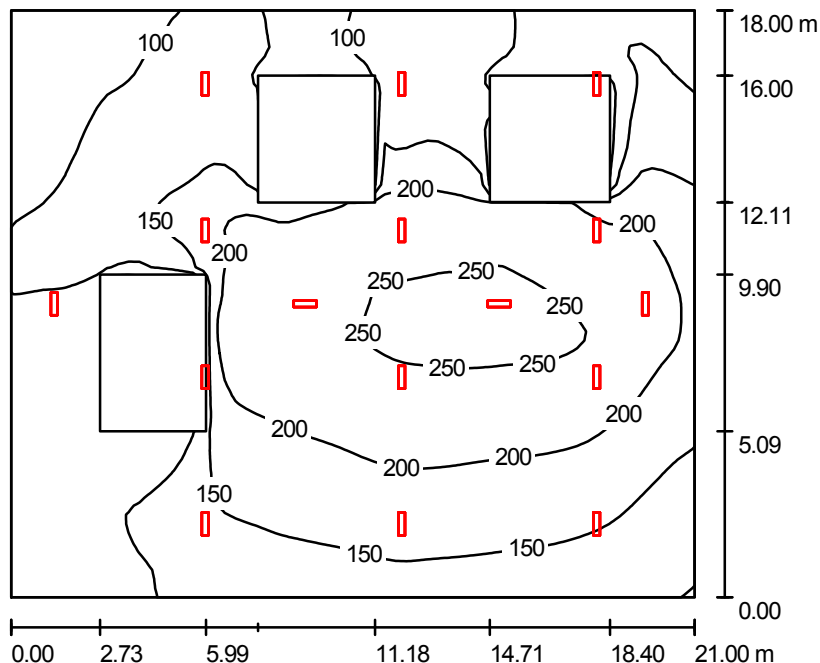
Место выхода света 1:

Оценка экранирования по UGR																
р Потолок	70	70	50	50	30	70	70	50	50	30	70	30				
р Стенки	50	30	50	30	30	50	30	50	30	30	50	30				
р Полы	20	20	20	20	20	20	20	20	20	20	20	20				
Величина помещения x y	Направление взгляда поперек к оси ламп					Направление взгляда вдоль к оси ламп										
	2Н	2Н	20.3	21.5	20.6	21.8	22.0	20.3	21.6	20.6	21.8	22.0	20.3	21.6	20.6	21.8
	3Н	21.1	22.2	21.4	22.4	22.7	21.1	22.3	21.5	22.5	22.8	21.1	22.3	21.5	22.5	22.8
	4Н	21.1	22.2	21.5	22.5	22.8	21.4	22.4	21.7	22.7	23.0	21.4	22.4	21.7	22.7	23.0
	6Н	21.2	22.1	21.5	22.4	22.7	21.5	22.5	21.9	22.8	23.1	21.5	22.5	21.9	22.8	23.1
	8Н	21.2	22.1	21.5	22.4	22.7	21.6	22.5	21.9	22.8	23.1	21.6	22.5	21.9	22.8	23.1
	12Н	21.2	22.1	21.6	22.4	22.7	21.6	22.5	22.0	22.9	23.2	21.6	22.5	22.0	22.9	23.2
4Н	2Н	20.7	21.8	21.0	22.0	22.3	20.7	21.8	21.1	22.1	22.3	20.7	21.8	21.1	22.1	22.3
	3Н	21.6	22.5	22.0	22.8	23.1	21.7	22.6	22.0	22.9	23.2	21.7	22.6	22.0	22.9	23.2
	4Н	21.7	22.5	22.1	22.8	23.2	22.0	22.8	22.4	23.1	23.5	22.0	22.8	22.4	23.1	23.5
	6Н	21.8	22.5	22.2	22.8	23.2	22.2	22.9	22.6	23.2	23.6	22.2	22.9	22.6	23.2	23.6
	8Н	21.8	22.4	22.2	22.8	23.2	22.3	22.9	22.7	23.3	23.7	22.3	22.9	22.7	23.3	23.7
	12Н	21.8	22.4	22.3	22.8	23.3	22.4	22.9	22.8	23.4	23.8	22.4	22.9	22.8	23.4	23.8
8Н	4Н	21.7	22.4	22.2	22.8	23.2	22.0	22.6	22.4	23.0	23.4	22.0	22.6	22.4	23.0	23.4
	6Н	21.9	22.4	22.3	22.8	23.3	22.3	22.8	22.7	23.2	23.7	22.3	22.8	22.7	23.2	23.7
	8Н	21.9	22.4	22.4	22.8	23.3	22.4	22.9	22.9	23.3	23.8	22.4	22.9	22.9	23.3	23.8
	12Н	22.0	22.4	22.5	22.9	23.4	22.6	23.0	23.1	23.4	23.9	22.6	23.0	23.1	23.4	23.9
12Н	4Н	21.7	22.3	22.2	22.7	23.1	22.0	22.6	22.4	23.0	23.4	22.0	22.6	22.4	23.0	23.4
	6Н	21.9	22.3	22.3	22.8	23.2	22.3	22.7	22.7	23.2	23.6	22.3	22.7	22.7	23.2	23.6
	8Н	22.0	22.3	22.5	22.8	23.3	22.4	22.8	22.9	23.3	23.8	22.4	22.8	22.9	23.3	23.8
Вариирование позиции наблюдателя для расстояний между светильниками S																
S = 1.0Н	+0.3 / -0.4					+0.2 / -0.3										
S = 1.5Н	+0.4 / -0.9					+0.4 / -0.8										
S = 2.0Н	+1.0 / -1.8					+1.1 / -1.6										
Стандартная таблица	ВК02					ВК03										
Корректировочное слагаемое	3.5					4.2										
Скорректированные индексы экранирования, отнесенные к 7000lm Общий световой поток																

ООО "ПК "ДиодМонтажСервис"
 620017, Россия, г.Екатеринбург, пр.Космонавтов, 11"Б", литер "Д",
 офис 11

Оператор Мельников Дмитрий
 Телефон (343) 253-80-31
 Факс (343) 253-80-31
 Электронная почта md@diodms.ru

Котельная / Резюме



Высота помещения: 7.000 m, Монтажная высота: 7.000 m,
 Коэффициент эксплуатации: 0.80

Значения в Lux, Масштаб 1:232

Поверхность	ρ [%]	E_{cp} [lx]	E_{min} [lx]	E_{max} [lx]	E_{min} / E_{cp}
Рабочая плоскость	/	156	42	261	0.268
Полы	20	145	40	238	0.276
Потолок	70	43	21	64	0.483
Стенки (4)	50	79	29	311	/

Рабочая плоскость:

Высота: 0.850 m
 Растр: 64 x 64 Точки
 Краевая зона: 0.000 m

Ведомость светильников

№	Шт.	Обозначение (Поправочный коэффициент)	Φ [lm]	P [W]
1	16	СДС "ММЗ" 70-03 LED уличный светильник для освещения автомагистралей, улиц и парков, а также внутреннего освещения производственных и торговых помещений (1.000)	7000	70.0
Всего:			112000	1120.0

Удельная подсоединенная мощность: $2.96 \text{ W/m}^2 = 1.90 \text{ W/m}^2/100 \text{ lx}$ (Поверхность основания: 378.00 m^2)

ООО "ПК "ДиодМонтажСервис"

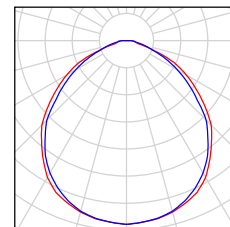
620017, Россия, г.Екатеринбург, пр.Космонавтов, 11"Б", литер "Д",
офис 11

Оператор Мельников Дмитрий
Телефон (343) 253-80-31
Факс (343) 253-80-31
Электронная почта md@diodms.ru

Котельная / Ведомость светильников

16 шт. СДС "ММЗ" 70-03 LED уличный светильник для освещения автомагистралей, улиц и парков, а также внутреннего освещения производственных и торговых помещений
№ изделия: LED
Световой поток от светильников: 7000 lm
Мощность светильников: 70.0 W
Классификация светильников по CIE: 100
CIE Flux Code: 53 85 97 100 86
Комплектация: 1 x LED 60*1.17W
(Поправочный коэффициент 1.000).

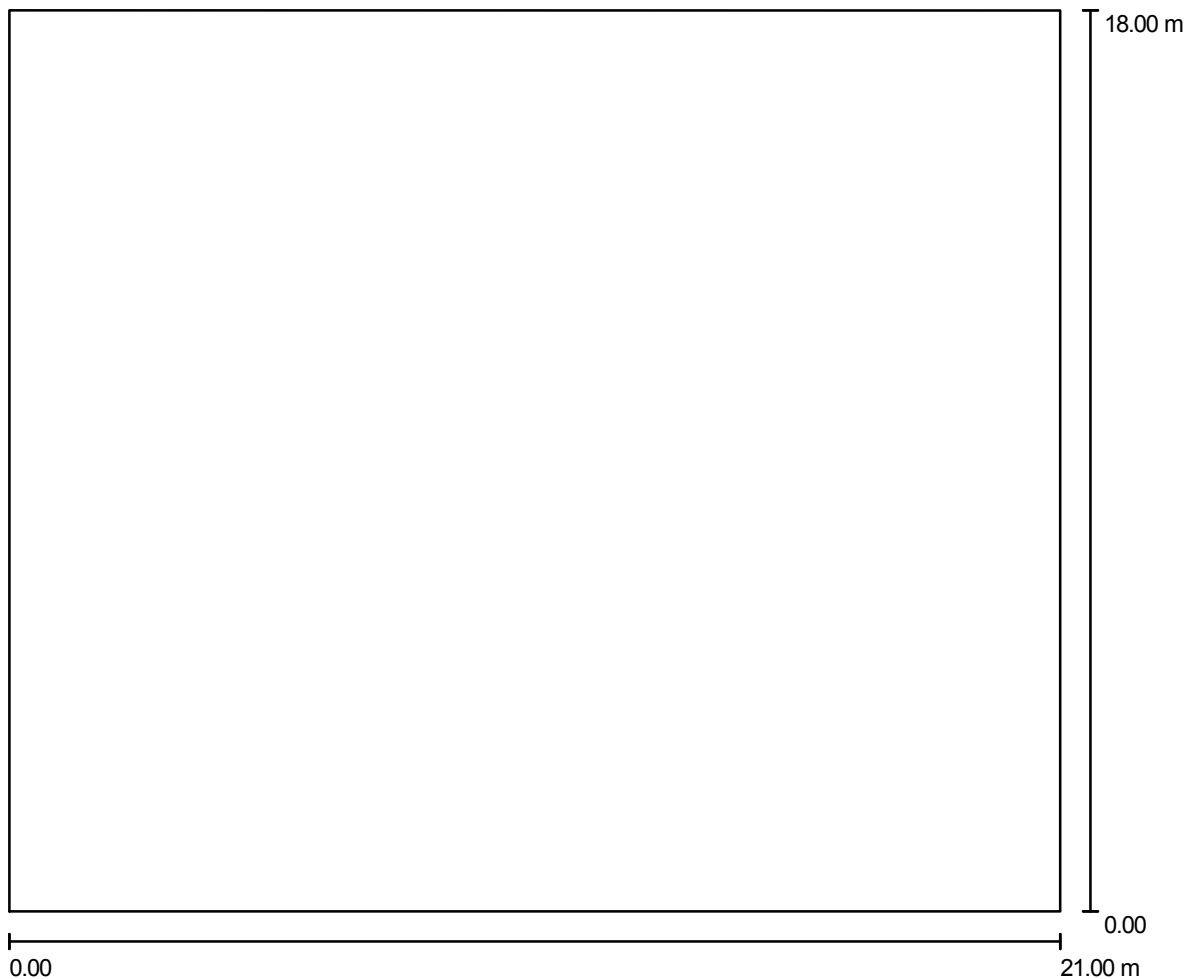
Изображение светильников дается в фирменном каталоге.



ООО "ПК "ДиодМонтажСервис"
620017, Россия, г.Екатеринбург, пр.Космонавтов, 11"Б", литер "Д",
офис 11

Оператор Мельников Дмитрий
Телефон (343) 253-80-31
Факс (343) 253-80-31
Электронная почта md@diodms.ru

Котельная / Вид в плане

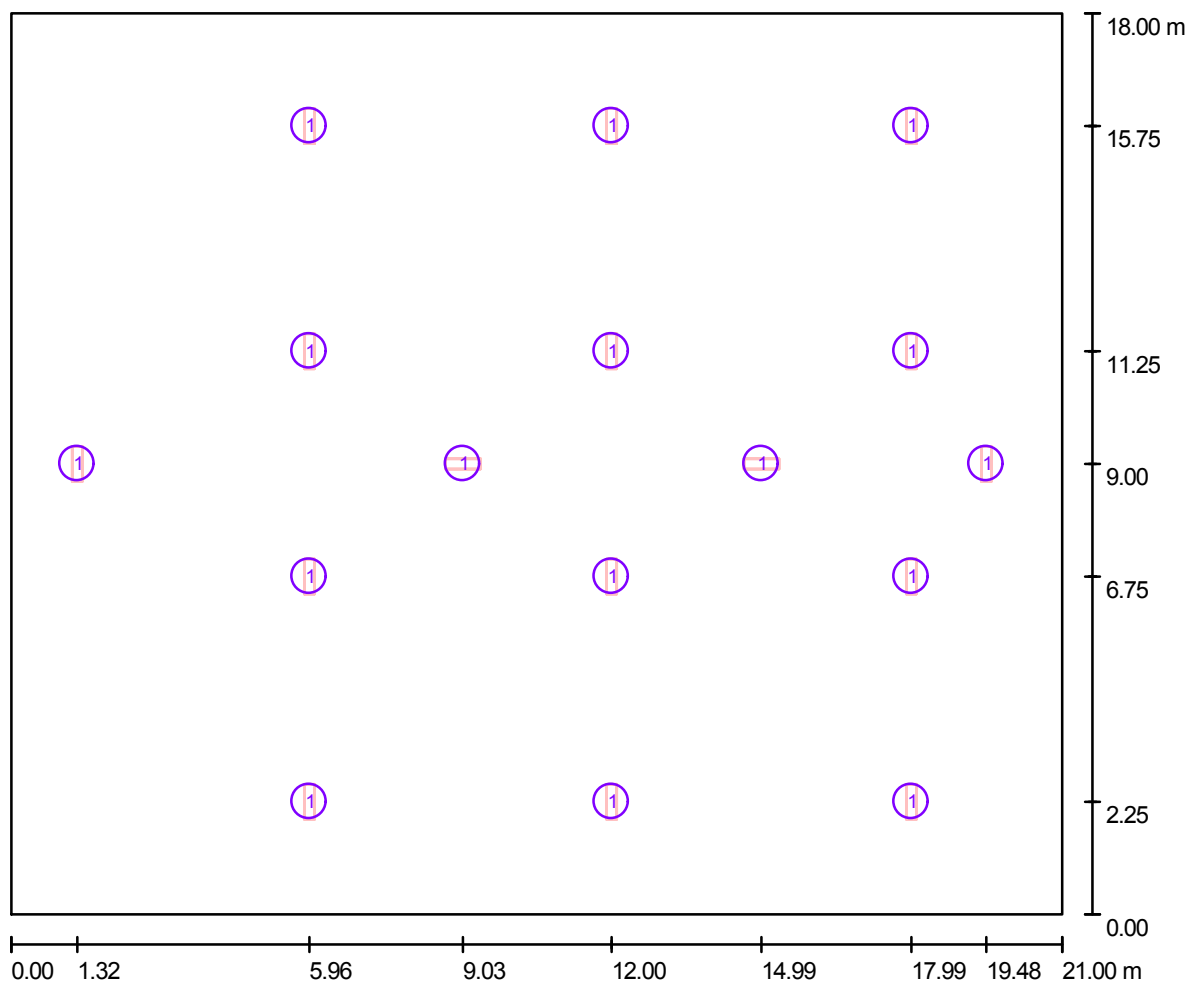


Масштаб 1 : 151

ООО "ПК "ДиодМонтажСервис"
 620017, Россия, г.Екатеринбург, пр.Космонавтов, 11"Б", литер "Д",
 офис 11

Оператор Мельников Дмитрий
 Телефон (343) 253-80-31
 Факс (343) 253-80-31
 Электронная почта md@diodms.ru

Котельная / Светильники (план расположения)



Масштаб 1 : 151

Ведомость светильников

№	Шт.	Обозначение
1	16	СДС "ММЗ" 70-03 LED уличный светильник для освещения автомагистралей, улиц и парков, а также внутреннего освещения производственных и торговых помещений

ООО "ПК "ДиодМонтажСервис"

620017, Россия, г.Екатеринбург, пр.Космонавтов, 11"Б", литер "Д",
офис 11

Оператор Мельников Дмитрий
Телефон (343) 253-80-31
Факс (343) 253-80-31
Электронная почта md@diodms.ru

Котельная / Светотехнические результаты

Общий световой поток: 112000 lm

Общая мощность: 1120.0 W

Коэффициент
эксплуатации: 0.80

Краевая зона: 0.000 m

Поверхность	Средние освещенности [lx]			Коэффициент отражения [%]	Средние Яркость [cd/m ²]
	Напрямую	Опосредовано	Всего		
Рабочая плоскость	120	35	156	/	/
Расчетная поверхность 1	85	30	115	/	/
Расчетная поверхность 2	127	38	165	/	/
Расчетная поверхность 3	45	28	73	/	/
Расчетная поверхность 4	161	39	199	/	/
Расчетная поверхность 5	91	34	125	/	/
Полы	110	35	145	20	9.23
Потолок	0.38	43	43	70	9.64
Стенка 1	49	33	82	50	13
Стенка 2	64	35	99	50	16
Стенка 3	43	30	72	50	11
Стенка 4	34	28	63	50	9.96

Равномерность на рабочей плоскости

E_{\min} / E_{cp} : 0.268 (1:4)

E_{\min} / E_{\max} : 0.160 (1:6)

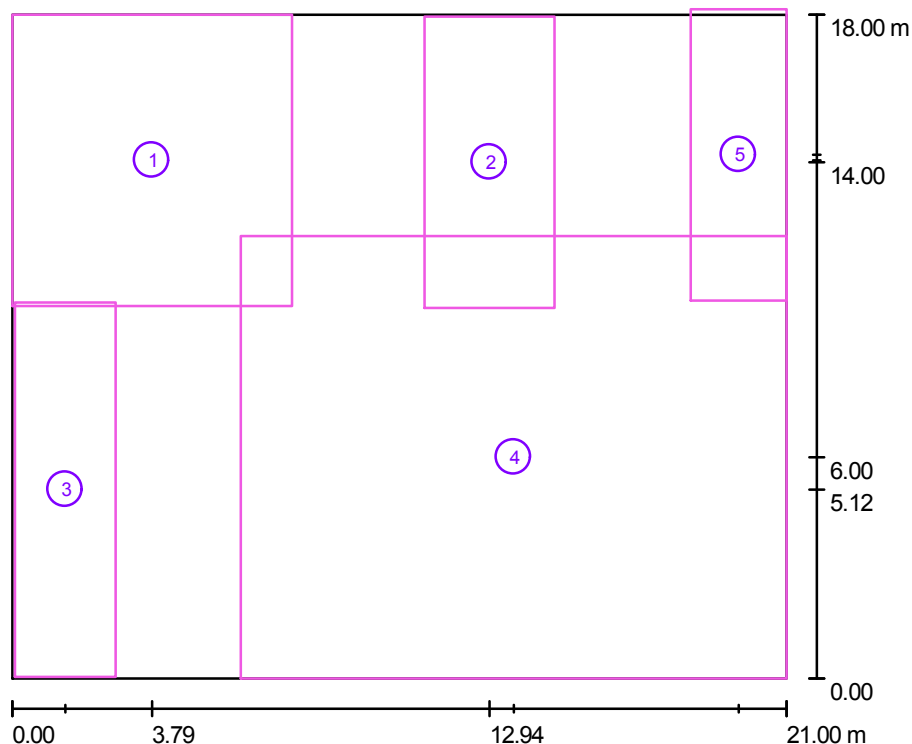
Удельная подсоединенная мощность: $2.96 \text{ W/m}^2 = 1.90 \text{ W/m}^2/100 \text{ lx}$ (Поверхность основания: 378.00 m^2)

ООО "ПК "ДиодМонтажСервис"

620017, Россия, г.Екатеринбург, пр.Космонавтов, 11"Б", литер "Д",
офис 11

Оператор Мельников Дмитрий
Телефон (343) 253-80-31
Факс (343) 253-80-31
Электронная почта md@diodms.ru

Котельная / Расчетные поверхности (обзор результатов)



Масштаб 1 : 205

Список расчетных поверхностей

№	Обозначение	Тип	Растр	E_{cp} [lx]	E_{min} [lx]	E_{max} [lx]	E_{min} / E_{cp}	E_{min} / E_{max}
1	Расчетная поверхность 1	по вертикали	32 x 32	115	57	210	0.492	0.269
2	Расчетная поверхность 2	по вертикали	16 x 32	165	105	246	0.636	0.426
3	Расчетная поверхность 3	по вертикали	8 x 32	73	53	116	0.726	0.457
4	Расчетная поверхность 4	по вертикали	64 x 64	199	97	264	0.488	0.369
5	Расчетная поверхность 5	по вертикали	16 x 32	125	43	216	0.347	0.201

Сводка результатов

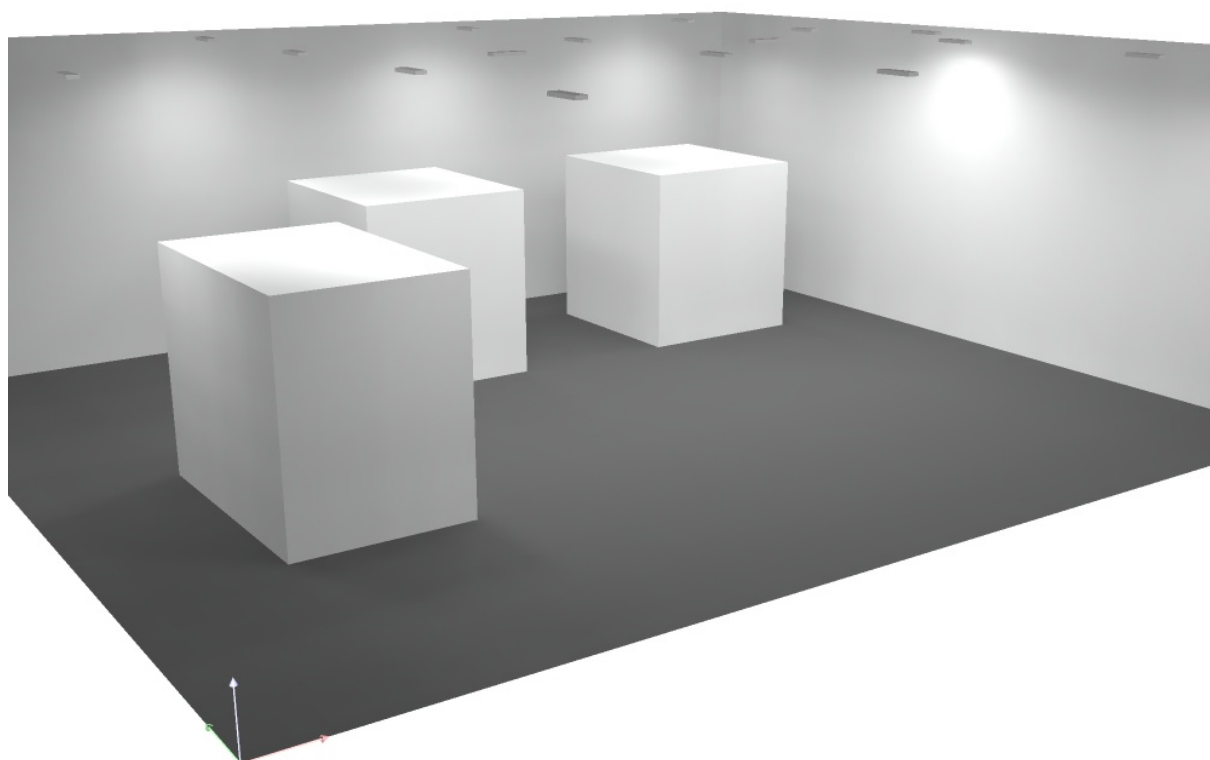
Тип	Число	Средн. [lx]	Min [lx]	Max [lx]	E_{min} / E_{cp}	E_{min} / E_{max}
по вертикали	5	164	43	264	0.26	0.16

ООО "ПК "ДиодМонтажСервис"

620017, Россия, г.Екатеринбург, пр.Космонавтов, 11"Б", литер "Д",
офис 11

Оператор Мельников Дмитрий
Телефон (343) 253-80-31
Факс (343) 253-80-31
Электронная почта md@diodms.ru

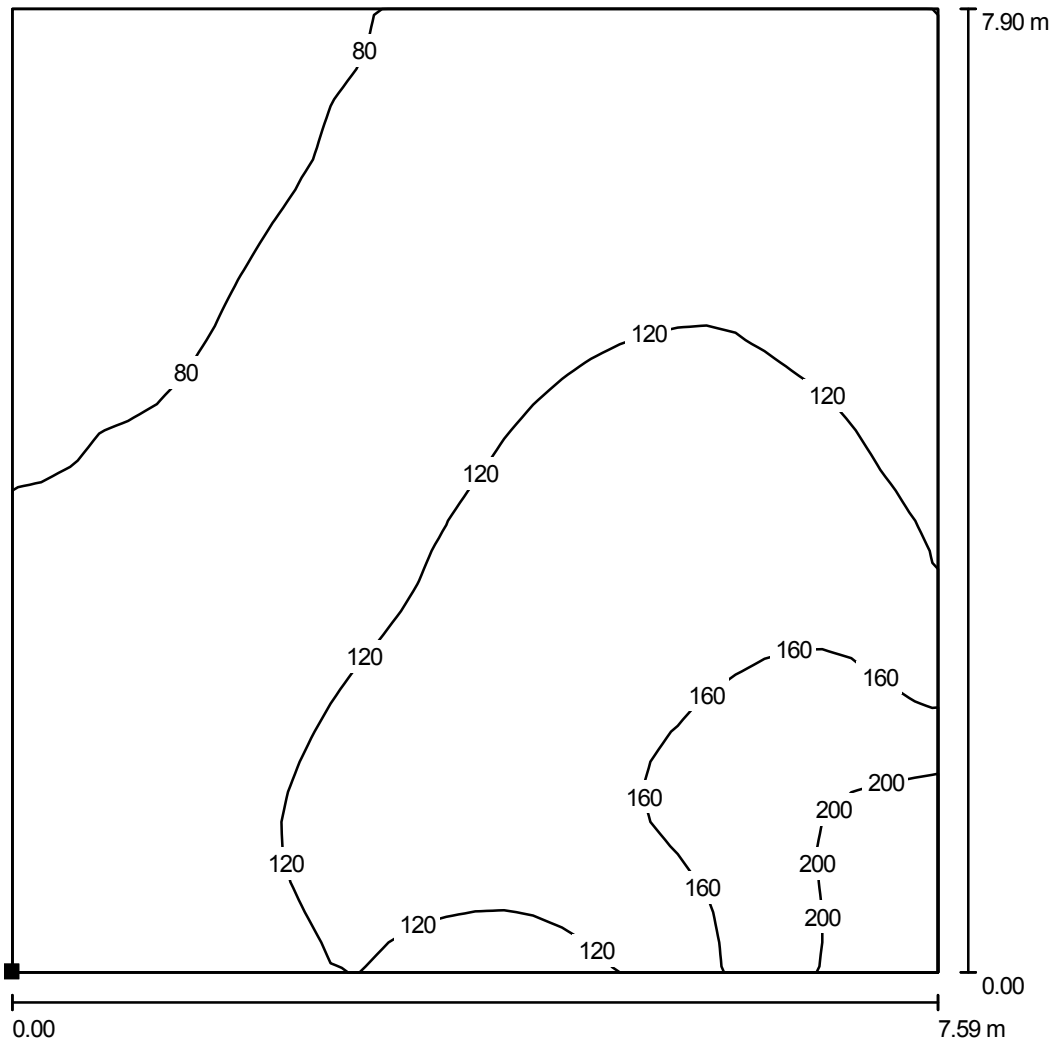
Котельная / 3D - визуализация



ООО "ПК "ДиодМонтажСервис"
 620017, Россия, г.Екатеринбург, пр.Космонавтов, 11"Б", литер "Д",
 офис 11

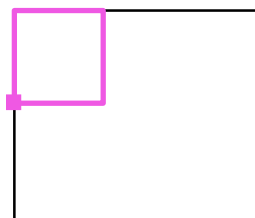
Оператор Мельников Дмитрий
 Телефон (343) 253-80-31
 Факс (343) 253-80-31
 Электронная почта md@diodms.ru

Котельная / Расчетная поверхность 1 / Изолинии (Е, вертикальн.)



Значения в Lux, Масштаб 1 : 62

Расположение поверхности в помещении:
 Выделенная точка:
 (0.000 m, 10.102 m, 0.850 m)



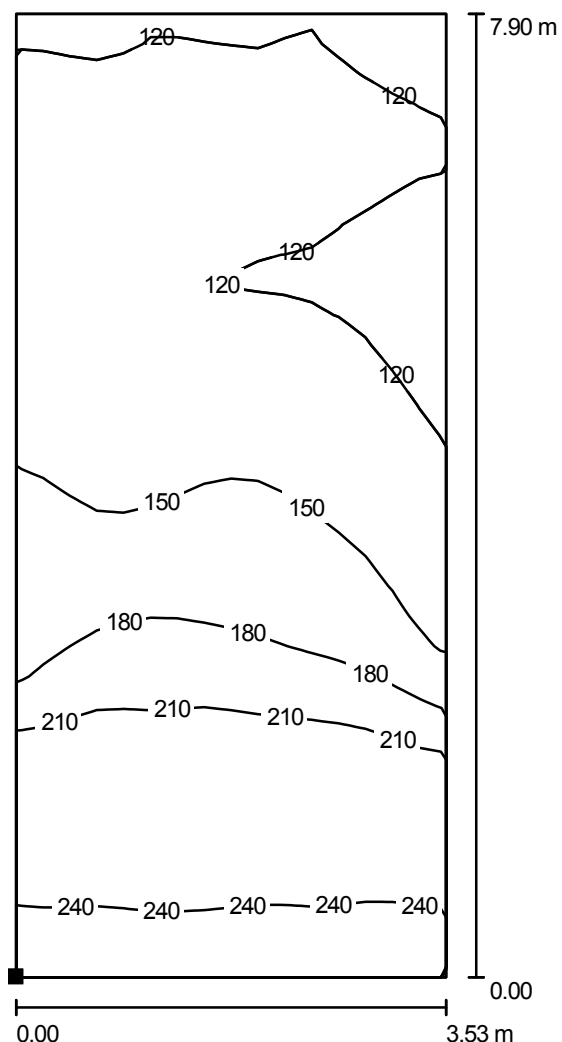
Растр: 32 x 32 Точки

E_{cp} [lx]	E_{min} [lx]	E_{max} [lx]	E_{min} / E_{cp}	E_{min} / E_{max}
115	57	210	0.492	0.269

ООО "ПК "ДиодМонтажСервис"
 620017, Россия, г.Екатеринбург, пр.Космонавтов, 11"Б", литер "Д",
 офис 11

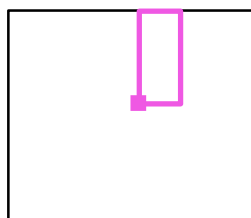
Оператор Мельников Дмитрий
 Телефон (343) 253-80-31
 Факс (343) 253-80-31
 Электронная почта md@diodms.ru

Котельная / Расчетная поверхность 2 / Изолинии (Е, вертикальн.)



Значения в Lux, Масштаб 1 : 62

Расположение поверхности в помещении:
 Выделенная точка:
 (11.177 m, 10.051 m, 0.850 m)



Растр: 16 x 32 Точки

E_{cp} [lx]
165

E_{min} [lx]
105

E_{max} [lx]
246

E_{min} / E_{cp}
0.636

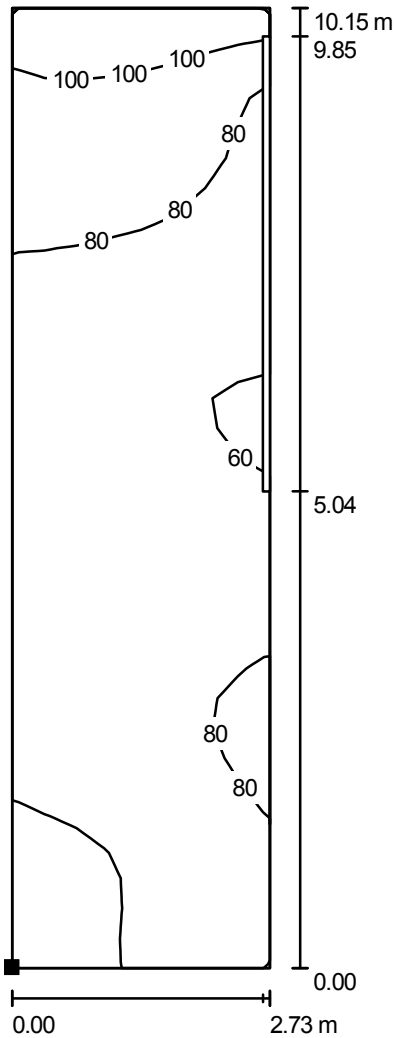
E_{min} / E_{max}
0.426

ООО "ПК "ДиодМонтажСервис"

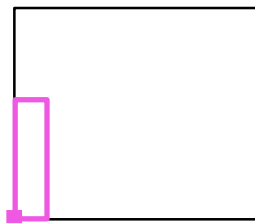
620017, Россия, г.Екатеринбург, пр.Космонавтов, 11"Б", литер "Д",
офис 11

Оператор Мельников Дмитрий
Телефон (343) 253-80-31
Факс (343) 253-80-31
Электронная почта md@diodms.ru

Котельная / Расчетная поверхность 3 / Изолинии (Е, вертикальн.)



Расположение поверхности в
помещении:
Выделенная точка:
(0.076 m, 0.050 m, 0.850 m)



Значения в Lux, Масштаб 1 : 80

Растр: 8 x 32 Точки

E_{cp} [lx]
73

E_{min} [lx]
53

E_{max} [lx]
116

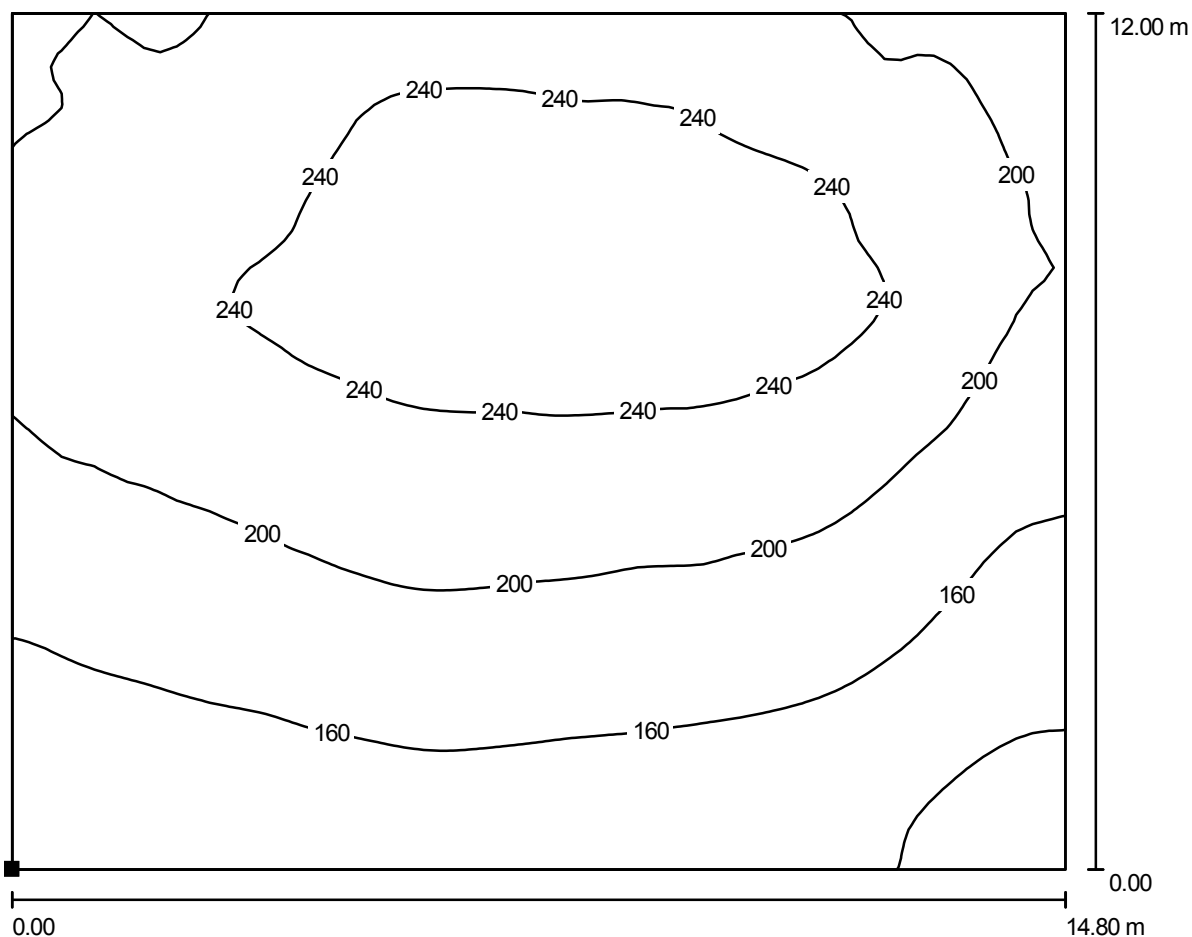
E_{min} / E_{cp}
0.726

E_{min} / E_{max}
0.457

ООО "ПК "ДиодМонтажСервис"
 620017, Россия, г.Екатеринбург, пр.Космонавтов, 11"Б", литер "Д",
 офис 11

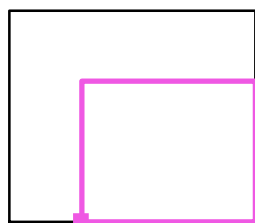
Оператор Мельников Дмитрий
 Телефон (343) 253-80-31
 Факс (343) 253-80-31
 Электронная почта md@diodms.ru

Котельная / Расчетная поверхность 4 / Изолинии (Е, вертикальн.)



Значения в Lux, Масштаб 1 : 106

Расположение поверхности в помещении:
 Выделенная точка:
 (6.201 m, 0.000 m, 0.850 m)



Растр: 64 x 64 Точки

E_{cp} [lx]
199

E_{min} [lx]
97

E_{max} [lx]
264

E_{min} / E_{cp}
0.488

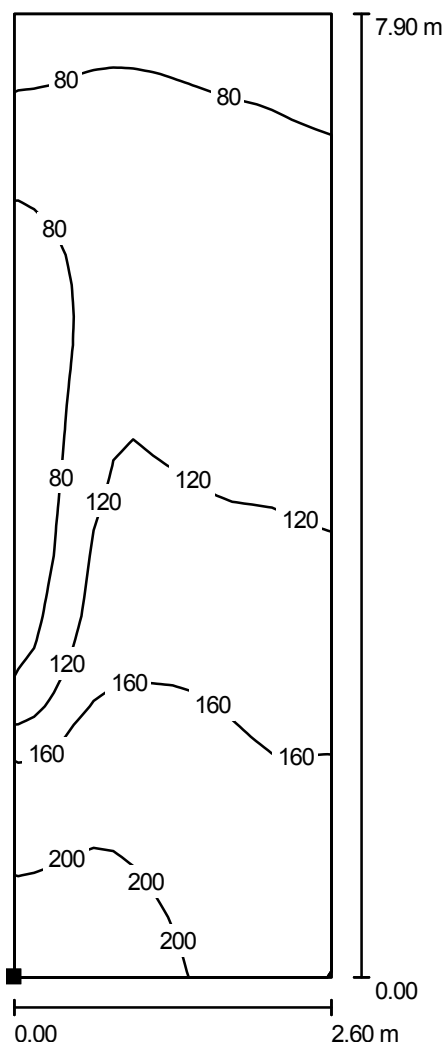
E_{min} / E_{max}
0.369

ООО "ПК "ДиодМонтажСервис"

620017, Россия, г.Екатеринбург, пр.Космонавтов, 11"Б", литер "Д",
офис 11

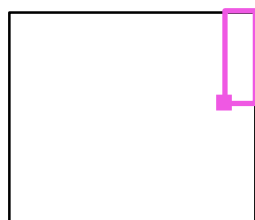
Оператор Мельников Дмитрий
Телефон (343) 253-80-31
Факс (343) 253-80-31
Электронная почта md@diodms.ru

Котельная / Расчетная поверхность 5 / Изолинии (Е, вертикальн.)



Расположение поверхности в помещении:

Выделенная точка:
(18.400 m, 10.251 m, 0.850 m)



Значения в Lux, Масштаб 1 : 62

Растр: 16 x 32 Точки

E_{cp} [lx]
125

E_{min} [lx]
43

E_{max} [lx]
216

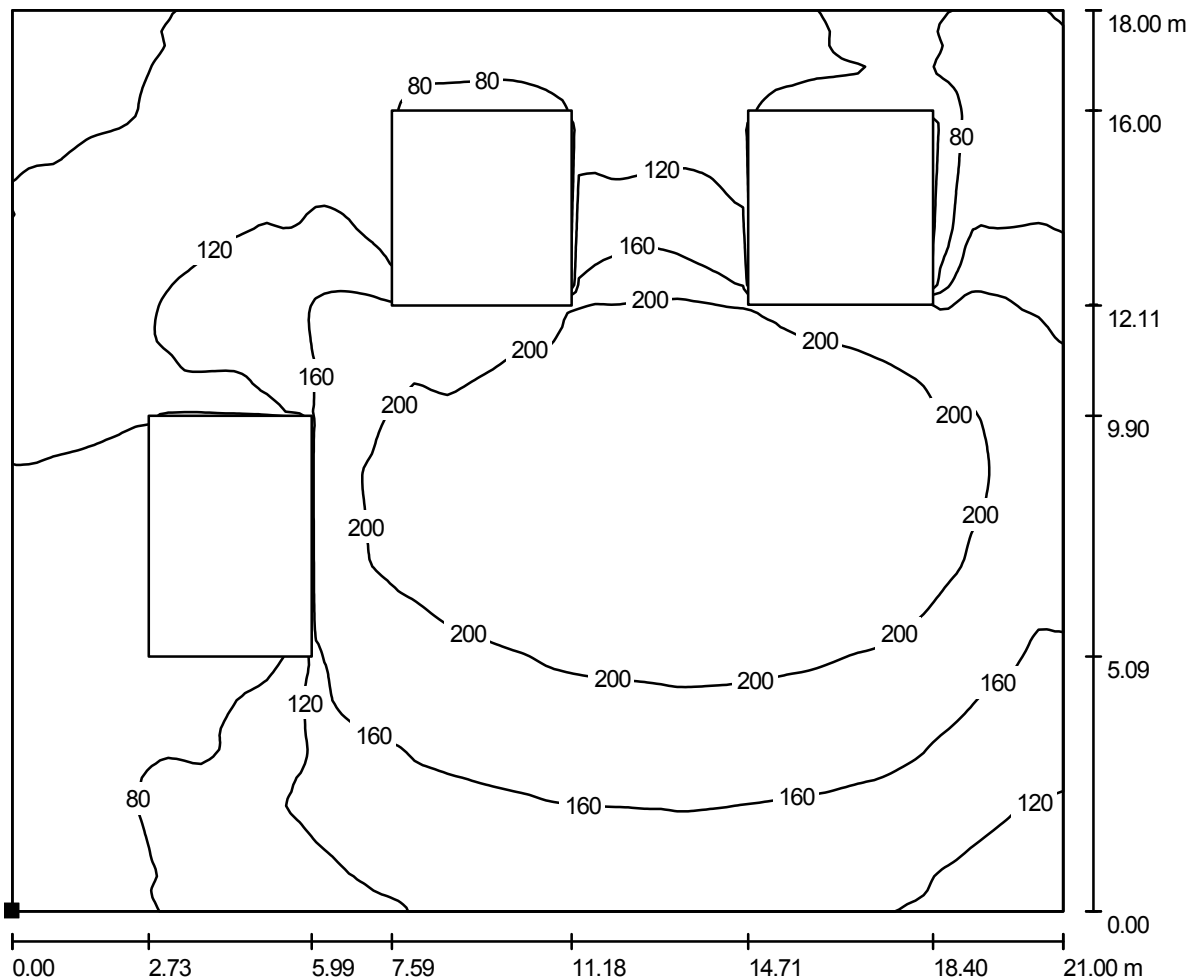
E_{min} / E_{cp}
0.347

E_{min} / E_{max}
0.201

ООО "ПК "ДиодМонтажСервис"
 620017, Россия, г.Екатеринбург, пр.Космонавтов, 11"Б", литер "Д",
 офис 11

Оператор Мельников Дмитрий
 Телефон (343) 253-80-31
 Факс (343) 253-80-31
 Электронная почта md@diodms.ru

Котельная / Полы / Изолинии (Е)



Значения в Lux, Масштаб 1 : 151

Расположение поверхности в помещении:
 Выделенная точка:
 (0.000 m, 0.000 m, 0.000 m)



Растр: 128 x 128 Точки

E_{cp} [lx]	E_{min} [lx]	E_{max} [lx]	E_{min} / E_{cp}	E_{min} / E_{max}
145	40	238	0.276	0.168